

REUSABLE

Contact lenses for clinic Diamond series reusable lenses

ダイヤモンドシリーズ リユース レーザー・診断用レンズ

再使用可能な、Diamondシリーズのご紹介です。

特徴1. 新しい光学設計により、従来同等製品よりも非常に明るく、歪みの少ない鮮明な眼底像を提供します。

特徴2. 全てのレンズには、傷に強いダイヤモンドコーティング及び反射防止コーティングを施しています。

特徴3. また人間工学に基づいた超軽量アルミ合金製リング及びシリコングリップは、非常に使いやすく適度なホールド感を提供します。

RETINA 200

REUSABLE LENS FOR RETINA TREATMENT

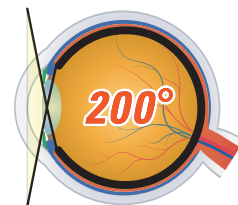


K31-1330

レチナ200レーザーレンズ

レチナ200レーザーレンズは、革新的な200°の最大視野角を誇り、周辺部に至るまで歪みの少ない眼底像を提供します。眼底全体の観察及び糖尿病性眼疾患、加齢性黄斑変性症、汎網膜光凝固術や周辺部凝固術に最適です。

- ・ 網膜全体を観察し治療するための広い視野を提供
- ・ 鋸状縁を含む網膜の観察が可能
- ・ 反射防止コーティング



SPECIFICATIONS

倍率	レーザースポット倍率	視野角
0.6x	1.67x	200°



K31-1002

スリーミラーレンズ

従来のレンズよりも大きなミラーを採用しました。隅角や網膜中央および周辺部の観察・検査に優れています。倍率：0.93x レーザースポット倍率：1.08x



K31-1005

フォーミラーレンズ

わずかなレンズの操作で前房隅角全周を観察することができます。またレンズ中心部から後極部を観察することも可能です。倍率：0.80x *レーザーコーティングは施されていません。

販売名：Katenaリユースブルレンズ
認証番号：301AFBZI00013000

REUSABLE

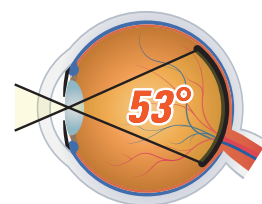
Bi-aspheric non-contact Diamond series reusable lenses

ダイヤモンドシリーズ リユース 倒像レンズ



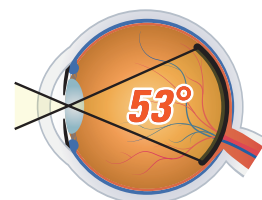
K31-2370 ダイヤモンド 20D レンズ

スタンダードな20D倒像レンズです。
従来よりも径が小ぶりで扱い易く、B.I.O.使用時にも最適です。
視野: 53° 倍率: 3.0x レーザースポット倍率: 0.33x



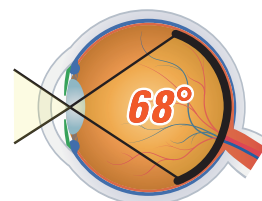
K31-2365 ダイヤモンド 28D レンズ

スタンダードな28D倒像レンズです。
直径が小さく扱い易いサイズのため、小児検査にも最適です。
視野: 53° 倍率: 2.1x レーザースポット倍率: 0.47x



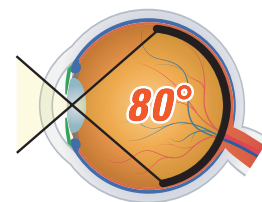
K31-2360 ダイヤモンド 60D レンズ

スタンダードな非接触型60D倒像レンズです。
ほぼ等倍の眼底像観察が可能です。
視野: 68° 倍率: 0.96x



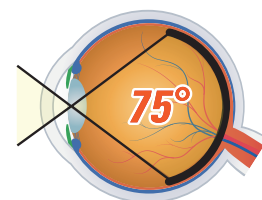
K31-2355 ダイヤモンド 78D レンズ

スタンダードな非接触型78D倒像レンズです。
スリットランプを用いた眼底観察に最適です。
視野: 80° 倍率: 0.77x



K31-2350 ダイヤモンド 90D レンズ

スタンダードな非接触型90D倒像レンズです。
視野: 75° 倍率: 0.64x



販売名: Katena検査用レンズ 届出番号: 20B2X00012000063

PB(K-DSL)J Rev.2

株式会社 **タカギセイコー**

<https://www.takagi-j.com/jp/>

本社

〒383-8585 長野県中野市岩船330-2

TEL. 0269-22-4512 FAX. 0269-26-6321