

SINGLE USE

Single use lenses – Clinic レーザー・診断用レンズ

単回使用検査用コンタクトレンズです。すべてのレンズに (K30-1005:4ミラーレンズ、K30-1002:3ミラーレンズスモールタイプ以外) 反射防止の特殊なレーザーコーティングを施しています。

各レンズは安心して便利な滅菌済みパッケージです (10個入り)。

ディスプレイ製品ですので、一回限りの使用になります (再使用不可)。



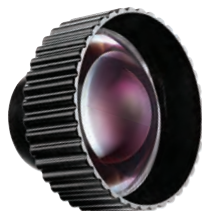
K30-1330 レチナ200レーザーレンズ

レチナ200レーザーレンズは、革新的な200°の最大視野角を誇り、周辺部に至るまで歪みの少ない眼底像を提供します。

眼底全体の観察及び糖尿病性眼疾患、加齢性黄斑変性症、汎網膜光凝固術や周辺部凝固術に最適です。

SPECIFICATIONS

倍率	レーザースポット倍率	視野
0.6x	1.67x	200°



K30-1300 レチナ180レーザーレンズ

従来のPRPレンズよりも大きな0.8倍の眼底像及び最大視野角180度でありながら、歪みの少ない視野を提供します。眼底全体の観察及び汎網膜光凝固術や周辺部凝固術に最適です。

倍率:0.80x レーザースポット倍率:1.25x



K30-1110 ファンダスレンズ

黄斑部及び視神経乳頭周辺部の観察、レーザー治療に最適です。

倍率:0.93x レーザースポット倍率:1.08x



K30-1310 レチナ170レーザーレンズ

術者に高解像度の広い視野を提供します。汎網膜光凝固術 (PRP) に最適です。

倍率:0.52x レーザースポット倍率:1.92x



K30-1120 カプスロトミーレンズ

後発白内障YAGレーザー治療用に設計されました。従来よりも大きなボタンレンズを採用し、後囊の観察及び治療に最適です。

倍率:1.80x レーザースポット倍率:0.56x



K30-1320 レチナ90レーザーレンズ

高倍率でワイドな視野角を有し、標準的な眼底観察やレーザー治療の両方に適しています。

糖尿病網膜症や加齢黄斑変性の診断・治療に最適です。

倍率:1.00x レーザースポット倍率:1.00x



K30-1130 イリドトミーレンズ

レーザー虹彩切開術用に設計されました。従来よりも大きなボタンレンズを採用し、虹彩周辺の観察及び治療に最適です。

倍率:1.60x レーザースポット倍率:0.63x



K30-1000 3ミラーレンズ

従来のレンズよりも大きなミラーを採用しました。隅角や網膜中央および周辺部の観察・検査に優れています。

倍率:0.93x レーザースポット倍率:1.08x



K30-1002 3ミラーレンズ スモールタイプ

従来のレンズよりも大きなミラーを採用しました。隅角や網膜中央および周辺部の観察・検査に優れています。

倍率:0.93x レーザースポット倍率:1.08x

*レーザーコーティングは施されていません。



K30-1005 4ミラーレンズ

わずかなレンズの操作で前房隅角全周を観察することができます。またレンズ中心部から後極部を観察することも可能です。

倍率:0.80x

*レーザーコーティングは施されていません。



K30-1015 1ミラーレンズ

大きな1枚のミラーを有するゴニオレンズです。隅角検査やALTやSLT等のレーザー治療に最適です。

倍率:1.00x レーザースポット倍率:1.00x

K30-1210 スーチャーレンズ

線維柱切除術後の縫合の術後管理、結膜血管を圧迫し、縫合糸をクリアに観察することができます。また、レーザー切糸術(アルゴンまたはダイオードを用いて)に適しています。

倍率:1.20x レーザースポット倍率:0.83x

倒像レンズ

シングルユースの倒像レンズです。独自の高透過率/反射防止コーティングのレンズを採用し、非常に明るく、クリアな眼底像を提供します。各レンズは滅菌済み(個別包装)のため、OPE室やNICUでの使用にも最適です。



K30-2420 20Dレンズ ディスポーザブル

単回使用の20Dレンズです。

視野:53° 倍率:3.0x レーザースポット倍率:0.33x



K30-2405 78Dレンズ ディスポーザブル

単回使用の78Dレンズです。

視野:80° 倍率:0.77x



K30-2415 28Dレンズ ディスポーザブル

単回使用の28Dレンズです。

視野:53° 倍率:2.1x レーザースポット倍率:0.47x



K30-2400 90Dレンズ ディスポーザブル

単回使用の90Dレンズです。

視野:75° 倍率:0.64x



K30-2410 60Dレンズ ディスポーザブル

単回使用の60Dレンズです。

視野:68° 倍率:0.96x

販売名:Katena検査用コンタクトレンズ 認証番号:第227AFBZI00100000号
販売名:Katena単回使用検査用レンズ 届出番号:20B2X00012000064

PB(K-SUL)J Rev.2